

PUERTAS CORREDIZAS

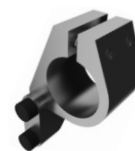
# SISTEMA DOOR PRO



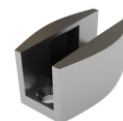
## COMPONENTES



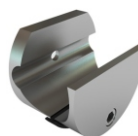
Carro



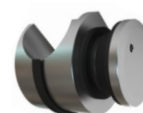
Tope superior



Guía inferior



Fijación barral a pared



Fijación barral a vidrio



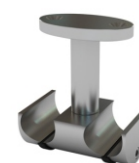
Soporte barral a pared lateral



Tirador



Fijación a techo 1 barral



Fijación a techo 2 barrales



Barral

## CARACTERISTICAS

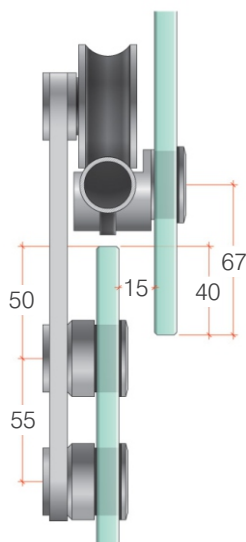
El sistema Door Pro para puertas corredizas de vidrio templado, es una solución simple, moderna y vanguardista, combinando belleza y funcionalidad.

Está compuesto por un reducido número de piezas de acero inoxidable pulido mate.

## USO FRECUENTE

Se utilizan como puertas interiores en divisores de ambientes, cerramientos de oficinas, de baños, etc.

## MEDIDAS



## DISTANCIA MAXIMA ENTRE FIJACIONES dmef

PUERTAS HASTA 80Kg  
 $dmef = \text{ancho de la puerta} / 2$

PUERTAS ENTRE 80Kg y 120Kg  
 $dmef = \text{ancho de la puerta} / 3$

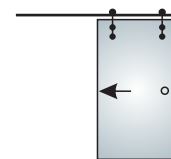
PUERTAS ENTRE 120Kg y 150Kg  
 $dmef = \text{ancho de la puerta} / 3$

# CONFIGURACIONES

## CONFIGURACION 1



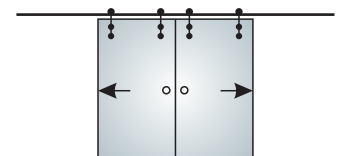
- Una puerta corrediza.
- Estacionamiento fuera del vano.
- Fijación para banderola a barral.
- Dos topes limitan el desplazamiento de la puerta según se desee.
- Guía inferior impide que la puerta quede voladiza en todo su trayecto.



## CONFIGURACION 2



- Dos puertas corredizas de apertura opuesta.
- Estacionamiento fuera del vano.
- Dos topes limitan el desplazamiento cada puerta.
- Dos guías inferiores impiden que las puertas queden voladizas en todo su trayecto.



## CONFIGURACION 3



- Dos puertas corredizas.
- Dos barrales paralelos.
- Piezas especiales para la fijación de los barrajes a techo y pared.
- Estacionamiento hacia uno de los lados fuera del vano.
- Topes limitan el desplazamiento cada puerta.
- Las guías inferiores impiden que las puertas queden voladizas.

